

СХЕМА РАСПОЛОЖЕНИЯ ГРАНИЦ ПУБЛИЧНОГО СЕРВИТУТА

Объект: «Строительство КЛ 0,4 кВ с установкой ПУ для электроснабжения деревни Кондратово (4500096912)»

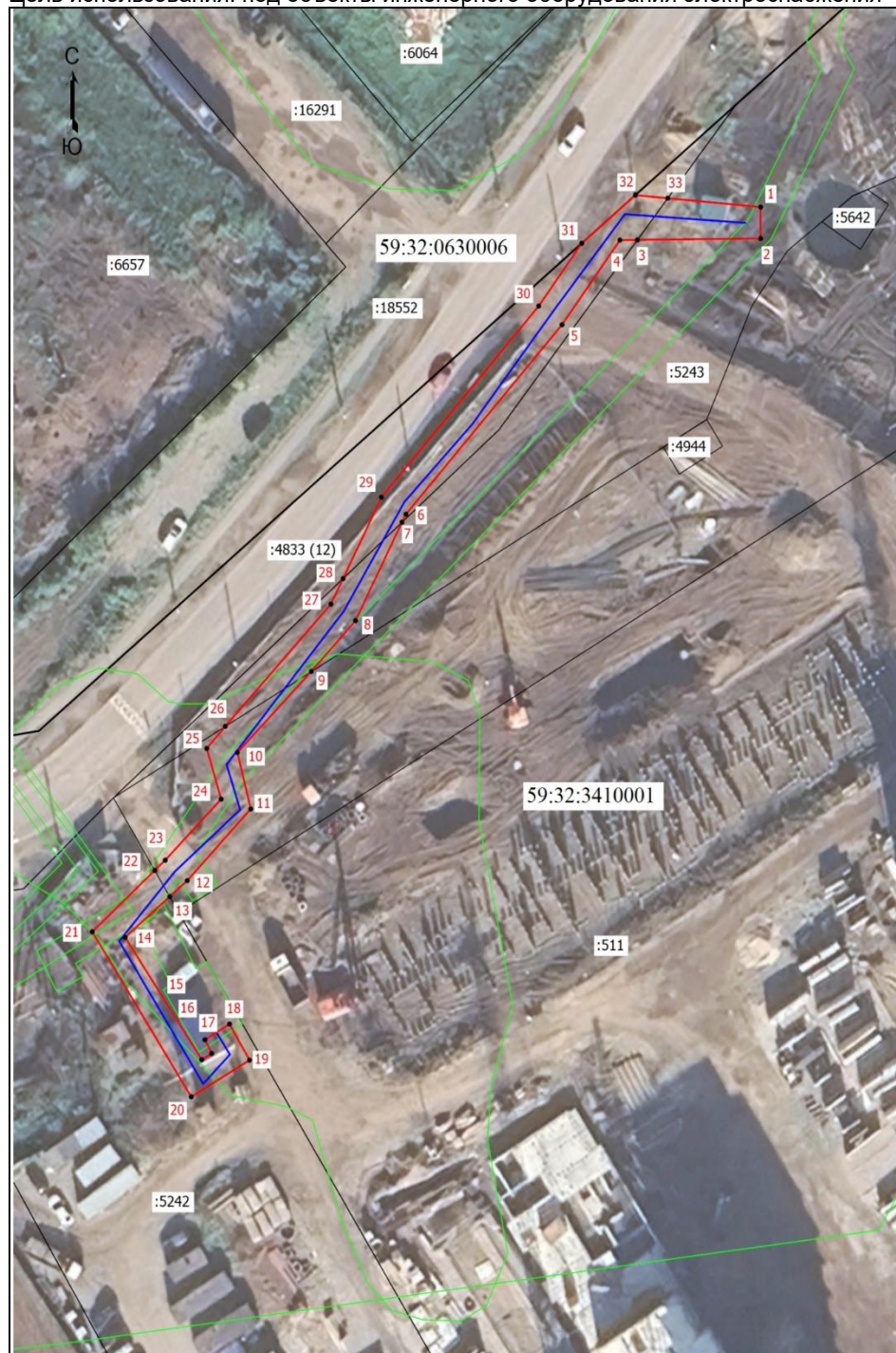
Местоположение объекта: Пермский край, Пермский муниципальный округ, д. Кондратово

Площадь земель или части земельного участка, кв.м.: 681

Категория земель: земли населенных пунктов

Вид разрешенного использования земельного участка: -

Цель использования: под объекты инженерного оборудования электроснабжения



Координаты характерных точек
(МСК-59, зона 2)

№ п/п	X	Y
1	514974,21	2224580,69
2	514970,12	2224580,69
3	514969,94	2224563,59
4	514969,91	2224561,17
5	514958,89	2224553,13
6	514934,21	2224531,49
7	514933,16	2224530,93
8	514920,35	2224524,49
9	514913,73	2224518,36
10	514903,18	2224508,11
11	514895,81	2224509,96
12	514886,48	2224501,15
13	514884,40	2224498,72
14	514879,10	2224492,54
15	514863,16	2224503,16
16	514863,98	2224504,54
17	514865,76	2224503,61
18	514867,80	2224507,01
19	514863,10	2224509,79
20	514858,32	2224501,70
21	514879,82	2224487,98
22	514887,81	2224496,64
23	514889,15	2224498,10
24	514897,09	2224505,86
25	514903,70	2224503,85
26	514906,58	2224506,43
27	514922,50	2224521,08
28	514925,82	2224522,77
29	514936,41	2224528,09
30	514961,32	2224549,90
31	514969,49	2224555,87
32	514975,77	2224563,31
33	514975,36	2224567,81
1	514974,21	2224580,69

Масштаб 1:1000

Условные обозначения:

- Граница кадастрового квартала
- Граница земельного участка, согласно сведениям из ЕГРН
- Граница зоны с особыми условиями использования
- Граница публичного сервитута
- Граница сооружения, планируемого к строительству
- 59:32:3410001 - Номер кадастрового квартала
- :511 - Кадастровый номер земельного участка
- 1 - Обозначение новой характерной точки